

ООО «СИЛАЧ-ТРАНСБАЛТИК»
РФ 238310 Калининградская область,
Гурьевский район, п. Малое Исаково,
ул. Мелиоративная, дом 12

Эл. почта silach.info@gmail.com
Телефон +7 (4012) 330-700

Уважаемые господа!

Основной деятельностью компании «СИЛАЧ-ТРАНСБАЛТИК» является организация и осуществление перевозок крупногабаритных и тяжеловесных грузов. Данные услуги компания оказывает автомобильным транспортом в международном, внутри- и межрегиональном сообщении с 2004 года. За время работы «СИЛАЧ» зарекомендовал себя надёжным партнёром благодаря качественному выполнению поставленных задач от мала до велика, всегда будучи ответственным в полной мере за взятые на себя обязательства.

Специалисты компании так же выступают в роли экспертов и консультантов по части перемещения крупногабаритных и тяжеловесных грузов с применением специального транспорта и грузоподъёмных механизмов. Водители прошли суровый отбор, имеют высокую квалификацию и большой опыт в сфере перевозки негабаритов.

Компания имеет опыт и возможность организации в комплексе погрузо-разгрузочных работ и перевозки грузов длиной до 44 м., шириной до 9 м. и до 5 м. высотой, весом до 320 тонн. Автопарк компании отличается разнотипностью и насчитывает 16 единиц техники, периодически обновляясь.

Краткое описание имеющейся собственной техники :

Тягачи:

VOLVO FH ,колёсная формула 6 х 2 (2018 г.в.)	2 ед.	Тягач седельный
VOLVO FH ,колёсная формула 6 х 4 (2017 г.в.)	2 ед.	Тягач седельный
IVECO STRALIS , колёсная формула 4 х 2 (2006 г.в.)	1 ед.	Тягач седельный
DAF XF 95.530, колёсная формула 6 х 2 (2005 г.в.)	1 ед.	Тягач седельный
MAN 41.660, колёсная формула 8 х 4 (2006 г.в.)	1 ед.	Тягач седельный
Volkswagen (Специально оборудованный автомобиль прикрывтия)	1 ед	Минивен

П/прицепы:

! «+» - возможность раздвижения или уширения

Марка	Длина (м)	Ширина (м)	Высота (м)	Г/п (т) до
FAYMONVILLE	13,5 (+6,6)	2,55	0,9	50,00
SCHMITZ	13,6	2,55	1,3	27,00
BROSHUIS	9,6+4 (+7,0)	2,55 (+0,5)	0,9	35,00
NOOTEBOOM	15 (+28,5)	2,55	1,5	40,00
FAYMONVILLE	13,5 (+10,5)	2,55	0,35/0,9	25,00
NOOTEBOOM	13,5 (+7,0)	2,55	1,4	40,00
NOOTEBOOM	13,6 (+4,0)	2,55 (+0,5)	0,4/0,9	35,00
NOOTEBOOM	13,6 (+4,0)	2,55 (+0,5)	0,4/0,9	25,00
FLOOR	13,6 (+4,0)	2,55 (+0,5)	0,9	48,00
GOLDHOFER	Является модульным прицепом. Состоит из модулей 2,3,3,5 осей; всего 13 осей, г/п до 442 тонн. Для спец. проектов имеются: низкорамная вставка (0,5 м.) и поворотные столы, используются при перевозках сверх длинных/ тяжёлых элементов.			

В сфере «негабаритов» компания находится в числе лидеров среди транспортных предприятий Северо-Западного региона и Прибалтики. «СИЛАЧ» состоит в группе компаний «Калининград Кран» и имеет обширные партнёрские связи, что даёт возможность привлечения практически любых технических и человеческих ресурсов для выполнения проектов «под ключ» , осуществляя все необходимые сопутствующие услуги, включая погрузо-разгрузочные работы и таможенные операции.

ООО «СИЛАЧ-ТРАНСБАЛТИК»
РФ 238310 Калининградская область,
Гурьевский район, п. Малое Исаково,
ул. Мелиоративная, дом 12

Эл. почта silach.info@gmail.com
Телефон +7 (4012) 330-700

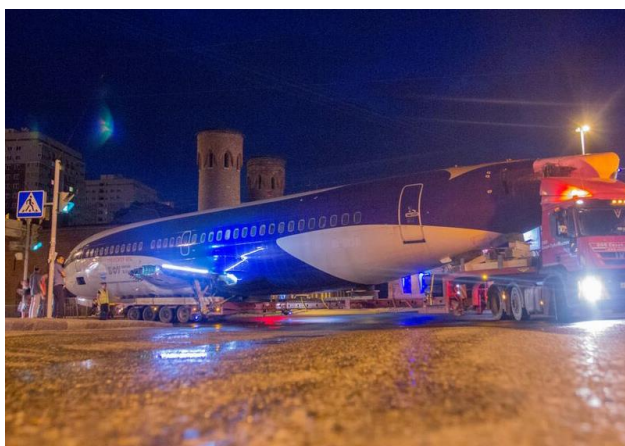
Предлагаем Вашему вниманию некоторые примеры работы Силачей:



Ёмкость для сж. Газа (36,5*3,8*4,2 м, 80 000кг)



Дизель-генераторы (БАЭС) 88 000кг



Фюзеляж самолёта Боинг 737 (35*8,7*5,24м)



Ёмкости брожения (24*4,2*4,2м)



Пролётные балки мостового крана (33*2*2м)